

K - ARENA

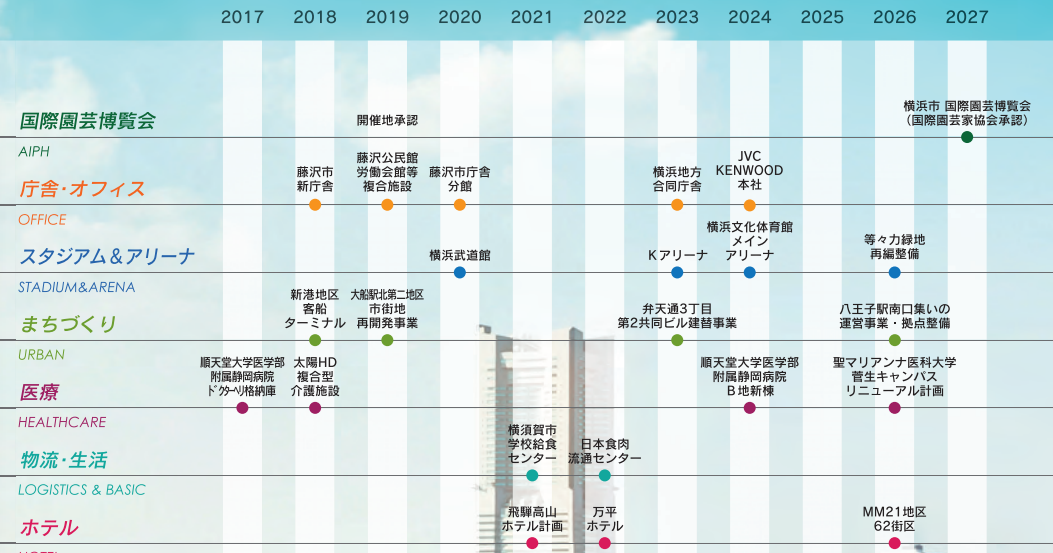
AZS 株式会社梓設計 横浜支社 実績集
YOKOHAMA
OFFICE
PORTFOLIO

Our History



Our Field

梓設計はドメイン戦略に沿って、本社と横浜事務所の垣根を越えて強力に連携。専門性の高い設計活動を横浜・神奈川県全域で展開し、お客様のご要望に応える体制を構築しております。





Kアリーナ横浜

所在地	神奈川県横浜市
階数	アリーナ：地上7階／ホテル：地上25階／オフィス：地上21階
延床面積	約112,000㎡
構造	RC・S造
竣工	2023年9月
席数	20,000席
建築主	株式会社ケン・コーポレーション



聖マリアンナ医科大学菅生キャンパスリニューアル計画

所在地	神奈川県川崎市
階数	11階
延床面積	58,980㎡
構造	S、一部SRC造
竣工	2026年8月(予定)
病床数	971床
建築主	学校法人聖マリアンナ医科大学



横浜文化体育館（メインアリーナ）

所在地 神奈川県横浜市
 階数 地上3階
 延床面積 15,514㎡
 構造 RC、S造
 竣工 2024年3月（予定）
 建築主 株式会社YOKOHAMA文体



横浜武道館

所在地 神奈川県横浜市
 階数 地上4階
 延床面積 14,514㎡
 構造 RC造
 竣工 2020年10月
 建築主 株式会社YOKOHAMA文体



等々力緑地再編整備・運営等事業

所在地	神奈川県川崎市
階数	地下1階地上3階（アリーナ棟）、地上6階（スタジアム増築分）、地上2階（陸上競技場）15,514㎡
延床面積	約21,400㎡（アリーナ棟）、約45,554㎡（スタジアム増築分）、約5,500㎡（陸上競技場）
構造	RC造・一部S造（アリーナ棟・スタジアム増築分・陸上競技場）
竣工	2026年11月～2029年3月（予定）
建築主	川崎市（PFI事業）



八王子駅南口集いの運営事業・拠点整備

所在地	東京都八王子市
階数	地下1階・地上2階
延床面積	約9,470㎡
構造	S造、一部SRC造
竣工	2026年1月（予定）
建築主	八王子市（PFI事業）

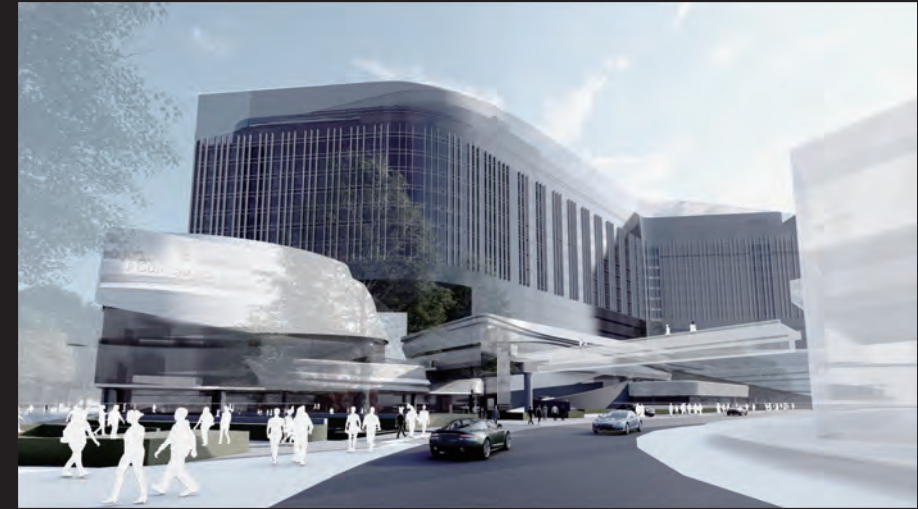


藤嶺学園藤沢中学校・高等学校建替え再整備計画

所在地 神奈川県藤沢市
 延床面積 約6,200㎡
 竣工 2028年3月(予定)
 建築主 学校法人藤嶺学園

レーサム新横浜2丁目オフィス

所在地 横浜市港北区
 階数 地上9階
 延床面積 8,245㎡
 構造 S造、一部CFT造
 竣工 2024年2月(予定)
 建築主 株式会社レーサム



みなとみらい 21 中央地区 62 街区

グローバルラグジュアリーホテル&ホテルコンドミニアム、水族館、店舗の新設
 (ホテル運営は、Four Seasons Hotels and Resorts を含む国際的なラグジュアリーホテルブランドを誘致予定)

所在地	神奈川県横浜市
階数	地上 14 階、地下 2 階
延床面積	82,662㎡
構造	RC・S造
竣工	2026年3月(予定)
事業者	(代表企業) Berjaya Corporation Berhad (構成企業) 丸紅株式会社、大和ハウス工業株式会社



※完成予想パースはあくまでイメージです。今後変更になる場合がございます。

（仮称）万平ホテル計画

所在地	長野県北佐久郡軽井沢町
階数	【新浅間館】地上2階 【新愛宕館】地下1階／地上2階 【アルプス館】地上2階
延床面積	【新浅間館】2,219㎡ 【新愛宕館】1,619㎡ 【アルプス館】2,267㎡
構造	【新浅間館】RC 【新愛宕館】RC 【アルプス館】木造
竣工	2022年4月
建築主	森トラスト株式会社

横浜地方合同庁舎（仮称）整備等事業

所在地	神奈川県横浜市
事業主	ヨコハマしんこうパートナーズ株式会社
発注者	関東地方整備局・横浜税関



網島駅東口駅前地区再開発事業 施設建築物基本計画

所在地 神奈川県横浜市港北区
 階数 地上27階/地下2階
 延床面積 49,257㎡
 構造 RC造一部S造
 建築主 横浜市住宅供給公社(予定)

JVCKENWOOD 本社・横浜1ビル新築工事

所在地 神奈川県横浜市神奈川区
 階数 地上6階
 延床面積 10,087㎡
 構造 S造
 竣工 2024年(予定)
 建築主 株式会社JVCケンウッド



YOKOHAMA HAMMERHEAD（新港地区客船ターミナル）

所在地 神奈川県横浜市
階数 地上5階
延床面積 28,677㎡
構造 S造
竣工 2019年11月
建築主 YOKOHAMA Pier 9



大船駅北第二地区市街地再開発事業

所在地 神奈川県横浜市
階数 地上21階/地下2階
延床面積 64,804㎡
構造 S造、RC造、SRC造
竣工 2021年3月
建築主 大船駅北第二地区市街地再開発組合



藤沢市新庁舎

所在地 神奈川県藤沢市
 階数 地上10階/地下1階
 延床面積 35,435㎡
 構造 RC造(免震)
 竣工 2018年1月
 建築主 藤沢市



弁天通3丁目第2共同ビル建替事業

所在地 神奈川県横浜市
 階数 地上14階/地下1階
 延床面積 10,500㎡
 構造 RC造(一部S造)
 竣工 2023年7月(予定)
 建築主 神奈川県住宅供給公社



万騎が原小学校

所在地 神奈川県横浜市
階数 地上3階
延床面積 約6,850㎡
構造 木造、RC造
竣工 未定
建築主 横浜市



CSR活動も積極的に取り組んでいます！

2019年4月に開校した川崎市立小杉小学校では、子どもたちに、新たな学校のことを知ってもらうための様々な授業が行われており、設計者として「木材活用」・「防災計画」というテーマで2回参加させていただきました。
難しい内容にも、「木材は燃えるのに、たくさん使って大丈夫なの?」「コンクリートと鉄筋コンクリートとどう違うの?」と、積極的に質問していただきました。

川崎市立小杉小学校

所在地 神奈川県川崎市
階数 地上5階
延床面積 11,420㎡
構造 S造一部RC造・木造
竣工 2019年1月
建築主 川崎市



十日市場町住宅地モデルプロジェクト デザイン監修

所在地 神奈川県横浜市
 建築主 東京急行電鉄株式会社、東急不動産株式会社、
 NTT都市開発株式会社



横須賀市学校給食センター (10,000食)

所在地 神奈川県横須賀市
 階数 地上1階
 延床面積 3,924㎡
 構造 S造
 竣工 2021年7月
 建築主 横須賀市 (教育委員会事務局学校教育部保健体育課給食運営係)



新川崎地区新設小学校

所在地 神奈川県川崎市
 延床面積 約 15,000㎡
 建築主 川崎市



順天堂大学医学部附属 静岡病院ドクターヘリ格納庫

所在地 静岡県伊豆の国市
 階数 地上1階
 延床面積 550㎡
 構造 S造
 竣工 2017年3月
 建築主 順天堂大学医学部附属静岡病院



順天堂大学医学部附属静岡病院 B 地新棟

所在地 静岡県伊豆の国市
 階数 地上7階/地下1階
 延床面積 20,800㎡
 構造 RC造(免震)
 竣工 2024年2月(予定)
 建築主 順天堂大学医学部附属静岡病院



藤沢公民館・労働会館等複合施設

所在地 神奈川県藤沢市
竣工 2019年2月



太陽 HD 複合型介護施設

所在地 神奈川県川崎市
竣工 2018年6月



川崎市立川崎高等学校及び 附属中学校

所在地 神奈川県川崎市
竣工 2014年7月



厚木市斎場

所在地 神奈川県厚木市
竣工 2011年12月



JICA 横浜国際センター

所在地 神奈川県横浜市
竣工 2002年6月



新子安駅西地区第一種 市街地再開発事業

所在地 神奈川県横浜市
竣工 2000年12月



相模原市緑区合同庁舎

所在地 神奈川県相模原市
竣工 2013年2月



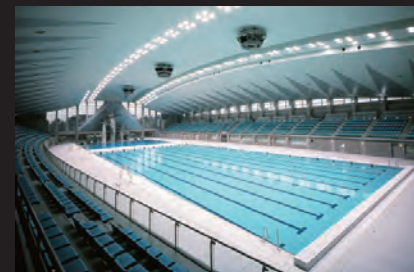
茅ヶ崎徳洲会病院

所在地 神奈川県茅ヶ崎市
竣工 2014年10月



湘南藤沢徳洲会病院

所在地 神奈川県藤沢市
竣工 2012年9月



相模原市立総合水泳場

所在地 神奈川県相模原市
竣工 1997年3月



横浜ワールドポーターズ

所在地 神奈川県横浜市
竣工 1997年7月



大船駅東口市街地再開発事業

所在地 神奈川県鎌倉市
竣工 1992年8月



◀ website

株式会社 梓設計 横浜支社

〒231-0012 横浜市中区相生町6-104-2 横浜相生町ビル10F
Tel.045(263)8331

